

# 30. OBLETNICA DRŽAVNOSTI REPUBLIKE SLOVENIJE

Zasnova zbiratlejskih kovancev ob 30. oblernici državnosti Republike Slovenije je likovno izčiščena, pomensko jasna in simbolno močna.

Osrednji motiv zasnove temelji na silhueti Triglava, kot osrednjem simbolu slovenstva in slovenske države. Pot našega očaka do najbolj prepoznavnega simbola države se začne že v 18. stoletju. Simbol Triglava se že od takrat v zavesti ljudi pojavlja kot možno identifikacijsko sredstvo, tako v kulturi, športu, glasbi, ... Triglav je v svoji simbolni naravi odigral zelo pomembno vlogo v procesu osamosvajanja Slovenije. Simbolno dejanje postavljanja slovenske zastave na vrhu je bilo nekaj, kar se je moglo zgoditi, za vse tiste, ki živimo pod njim, ki prihajao in se bodo rodili. 25. junija 1991, ko je Slovenija razglasila samostojnost, so se posnetki vihrajoče zastave s Triglava za vedno usedli v spomin in kolektivno zavest Slovencev. Triglav pa je dokončno postal nezamenljiv in glavni simbol slovenstva in novo rojene države.

Na kovancih se kot osrednji motiv pojavi enostavna, čista in unikatna grafična upodobitev silhuete Triglava. Grafični motiv je vzdolžno v nivojih vrezan na celotno ploskev kovanca, kar predstavlja trajen spomin in zgodovinsko usidranost osamosvojitvenih dogodkov pri posamezniku in narodu, kot celoti.

Vso strnjeno simboliko in vsa čustva ob osamosvojitvi je težko opisati, še težje narisati ali upodobiti. Z enostavno in čisto simboliko opomnimo na pomemben zgodovinski trenutek, hkrati pa dovoljujemo posamezniku, da obudi svoja prvovrstna čustva in spomine na zgodovinske mejnike procese osamosvajanja in ustvarjanja državnosti Slovenije.

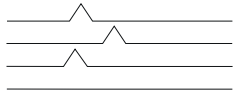


TRIGLAV

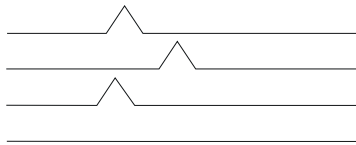
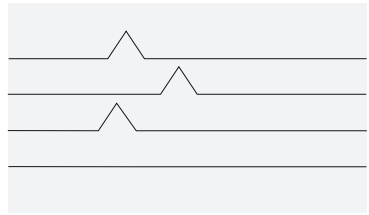
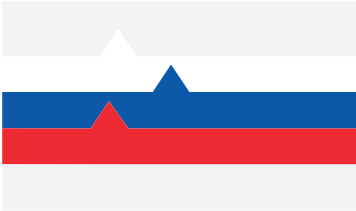
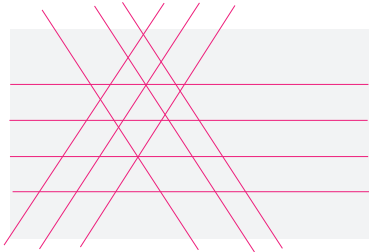
SIMBOL SLOVENSTVA  
IN SLOVENSKE DRŽAVE

OSREDNJI SIMBOL DRŽAVNOSTI

ENOSTAVNA IN ČISTA GRAFIČNA  
SPOROČILNOST



OPOMNI, KI POSAMEZNIKU  
DOPUSTI OBUDITEV  
SVOJIH ČUSTEV IN SPOMINOV

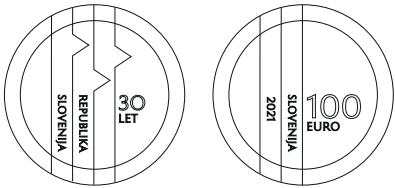




M 1 : 1



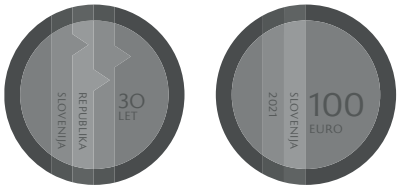
M 1 : 5



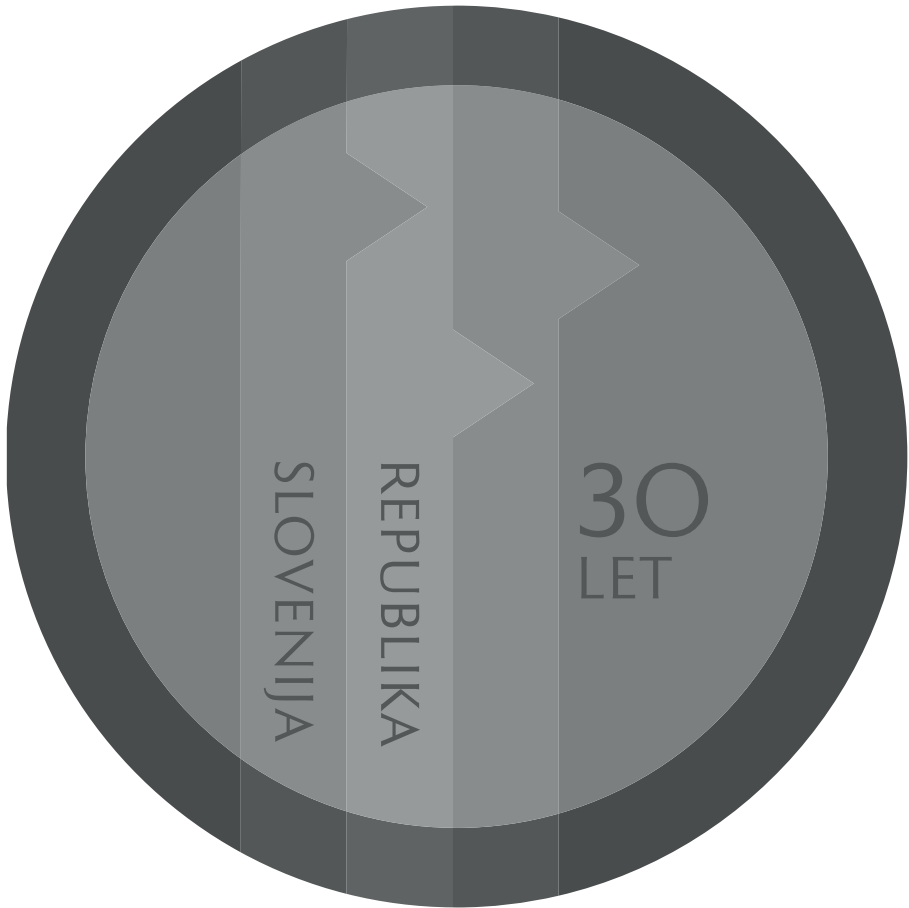
M 1:1



M 1:5



M 1:1



M 1:5

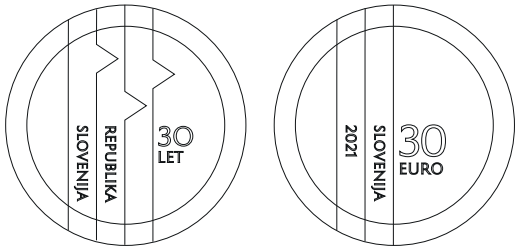




M1:1



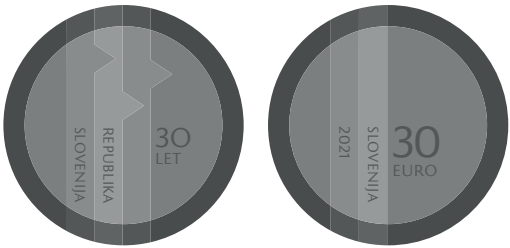
M1:5



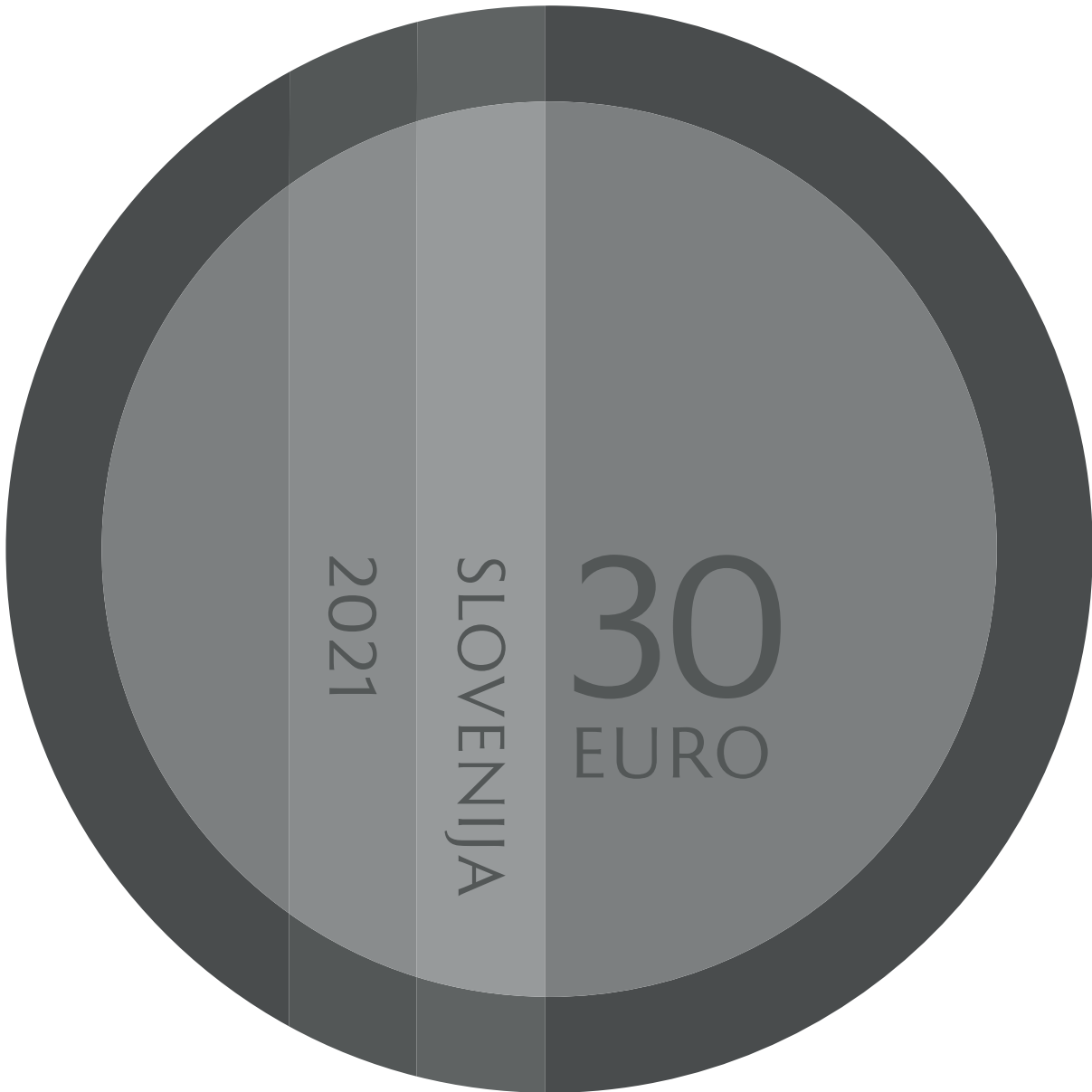
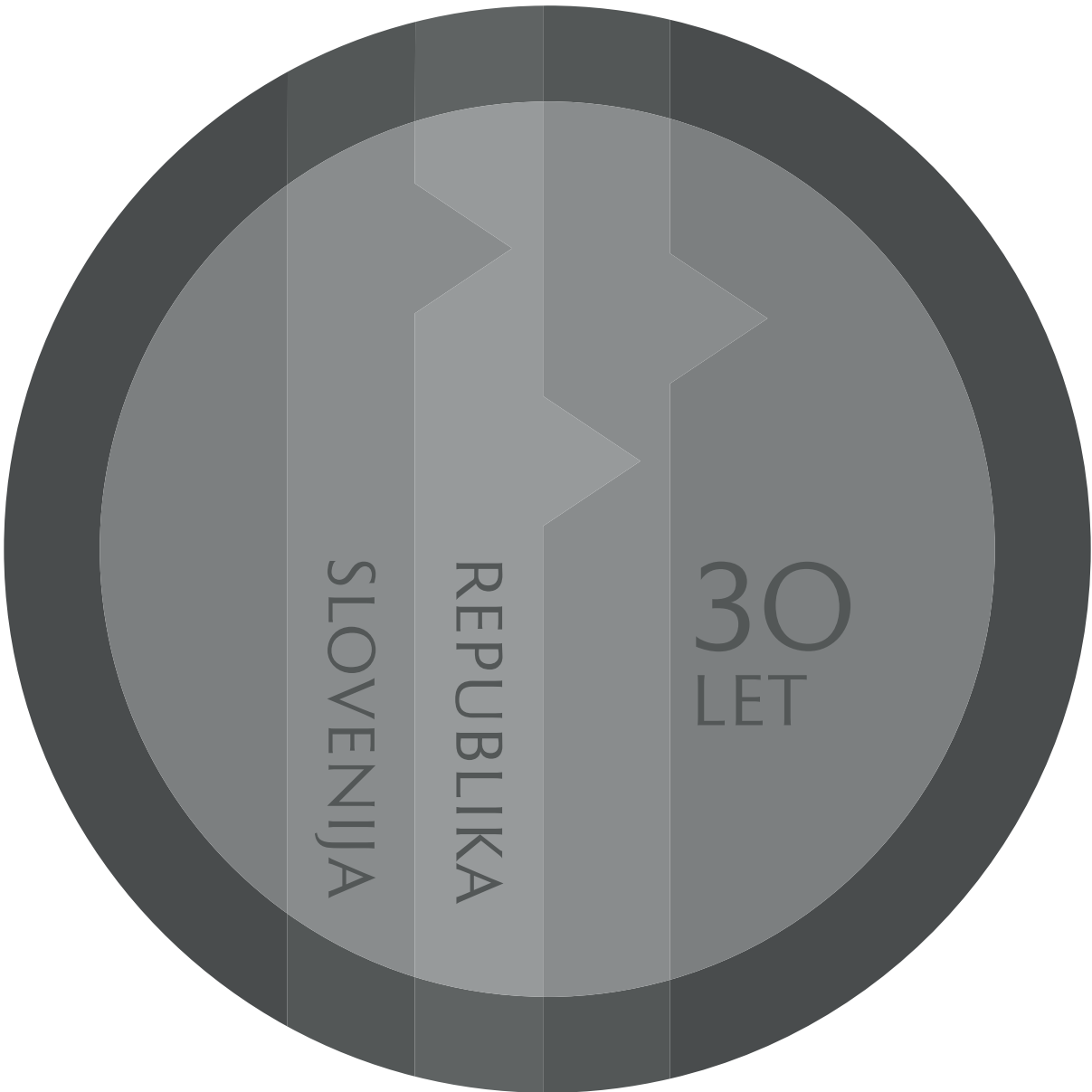
M1:1



M1:5



M1:1



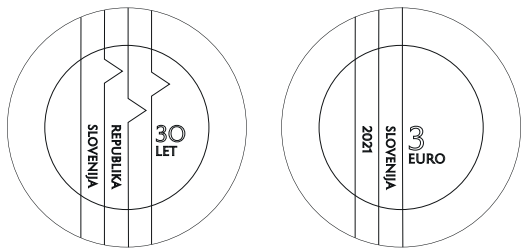
M1:5



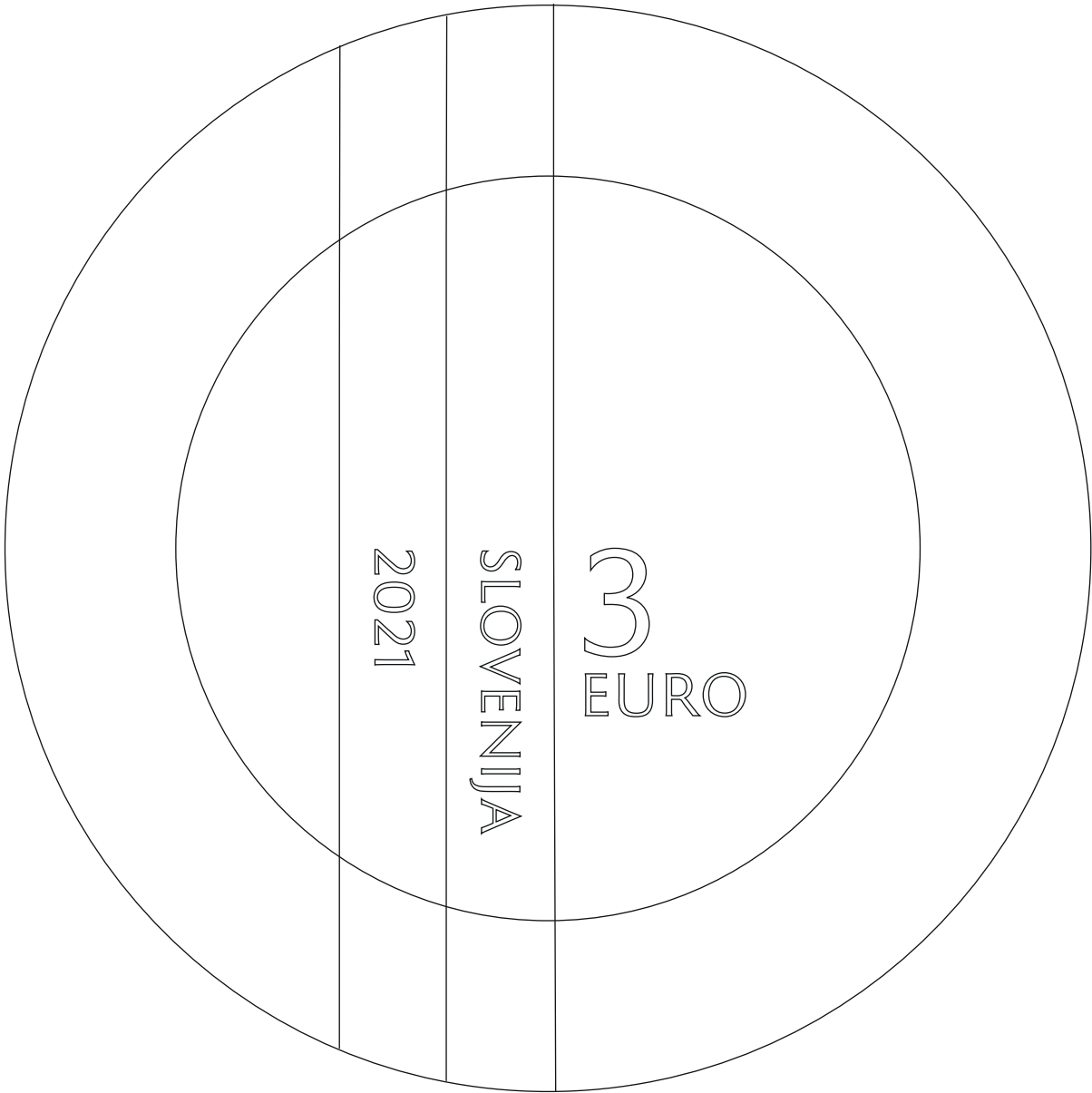
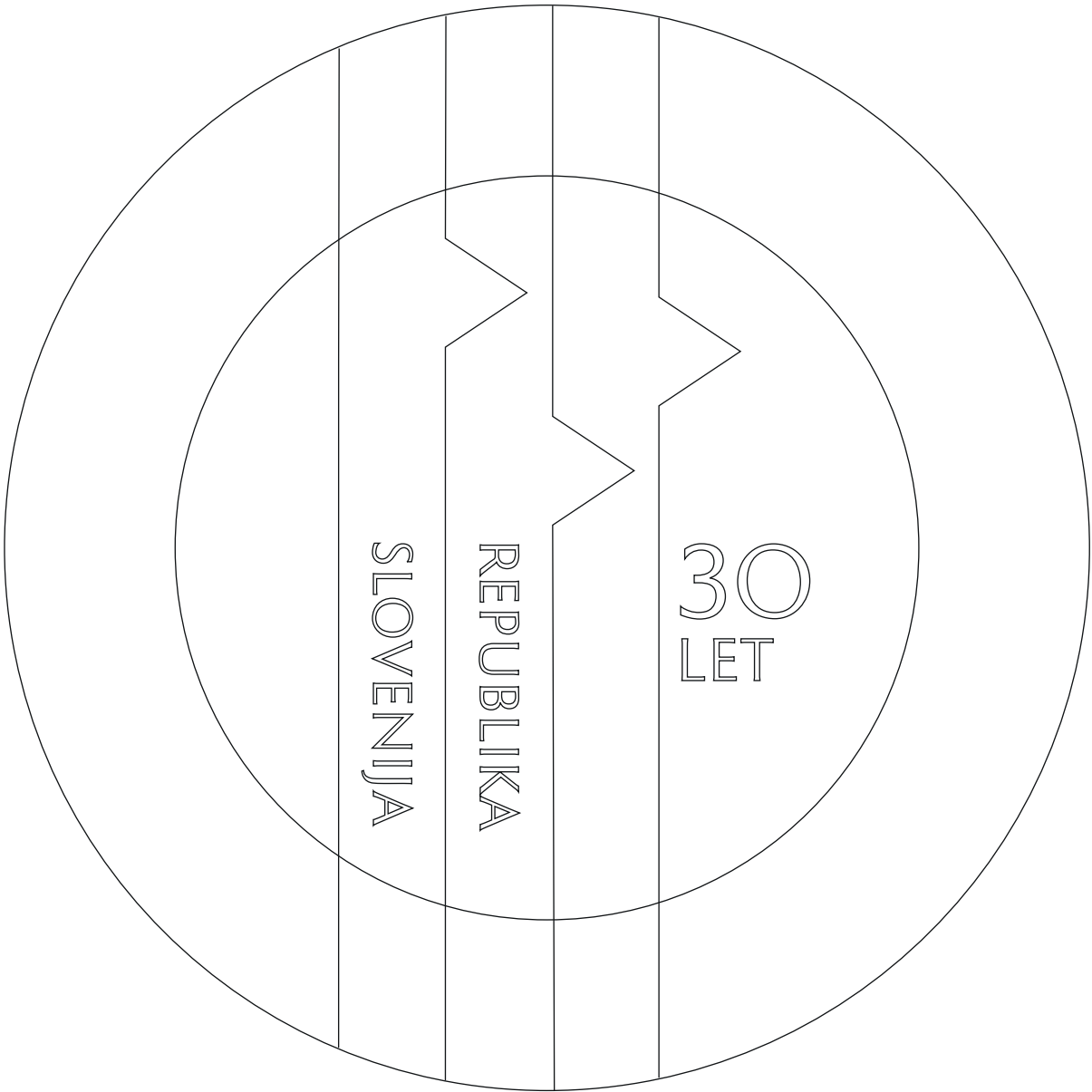
M1:1



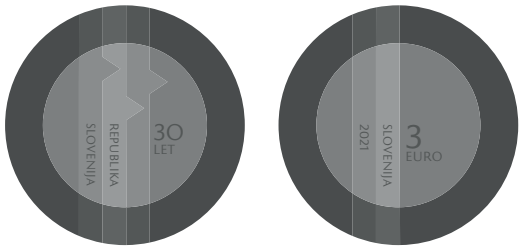
M1:5



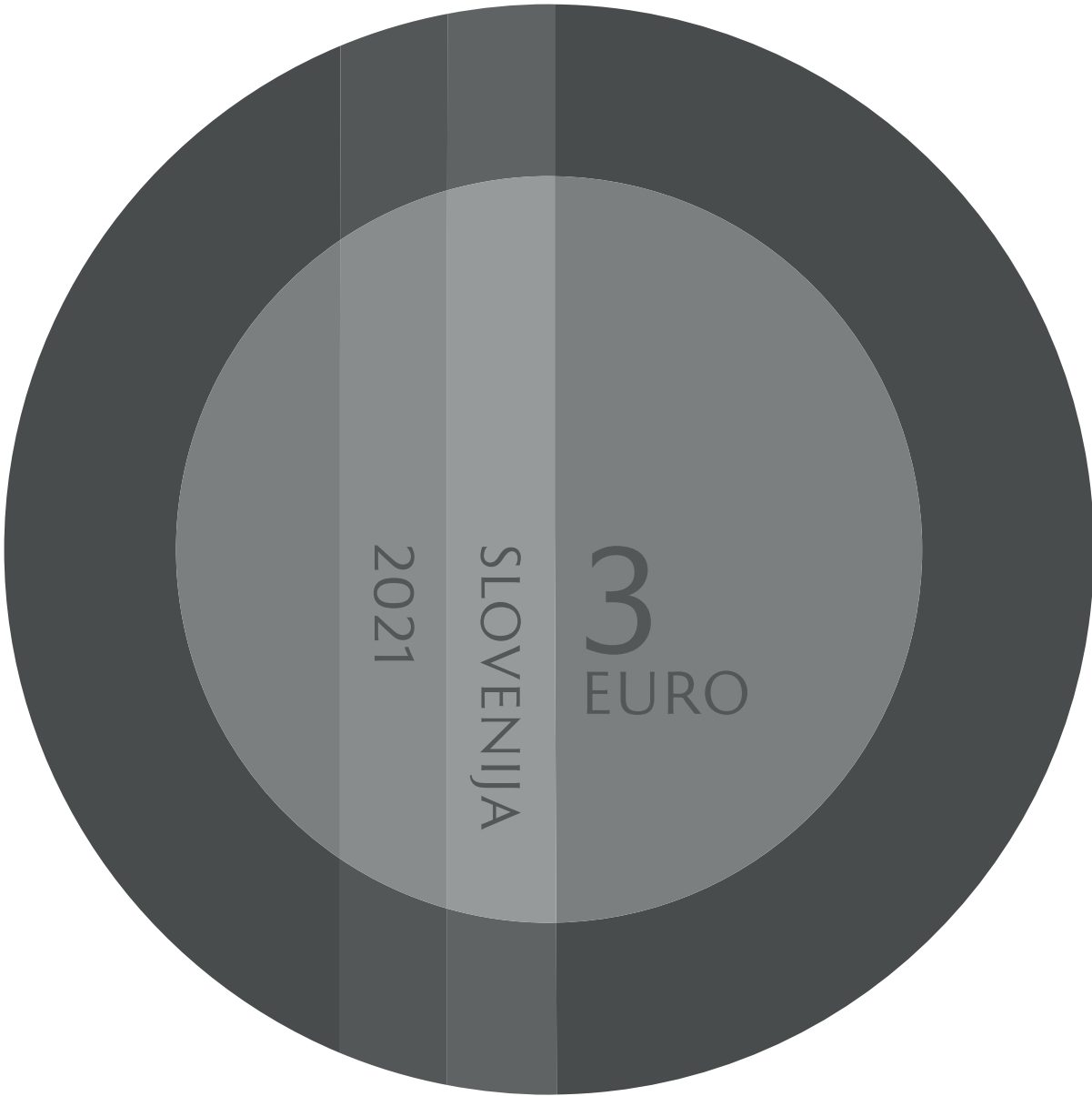
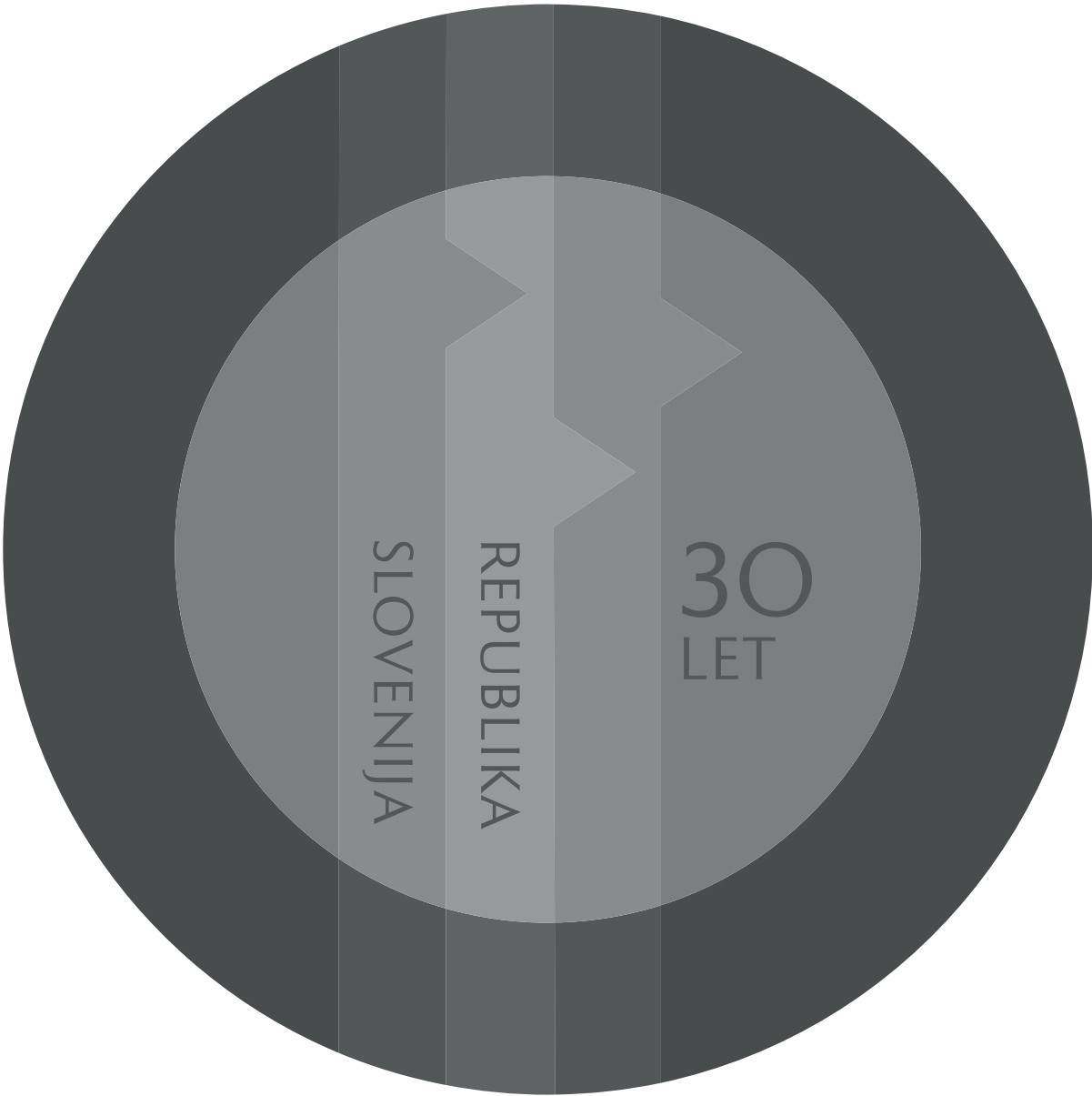
M1:1



M1:5



M 1:1



M 1:5